

MUJERES PROTAGONISTAS

EN LA HISTORIA DE LA RADIO

EN MÉXICO



Socias del Club de Regalos de la Radio 6.20, México, 30 de noviembre de 1951. Archivo Gráfico de *El Nacional*. Fondo Temático, sobre 0410-G (001) Secretaría de Cultura-INEHRM-Fototeca.

PRESENTACIÓN

La radio cumple más de un siglo de presencia en la vida de México. Micrófonos, cabinas, antenas y estaciones han sido los instrumentos a través de los cuales se han narrado las principales transformaciones políticas, económicas, culturales y sociales del país. En la consolidación de la radio como uno de los medios de comunicación por excelencia en la cotidianidad de las y los mexicanos, ha sido fundamental la participación de miles de mujeres.

Esta exposición busca reconocer, precisamente, el papel protagónico de personajes femeninos en el desarrollo radiofónico de nuestro país a lo largo del siglo xx. Para ello, se eligió un grupo de 15 pioneras en campos como la locución, la producción, la gestión, la actuación radiofónica, el periodismo y la creación de guiones.

Las personalidades seleccionadas se mueven en un abanico temático diverso y plural, que busca reflejar el universo multicolor de la historia de la radio en nuestro país. Mujeres que destacaron en el ámbito del periodismo político, de la difusión de la cultura y la educación, de la promoción del feminismo y del entretenimiento en general.

Más allá del reconocimiento puntual de las 15 mujeres cuyas trayectorias ilustramos, esta exposición busca visibilizar la importante labor femenina en la historia de la radio y destacar el trabajo de miles de mujeres que, a través de las cabinas radiofónicas, han contribuido y contribuyen diariamente a la construcción de un México mucho más justo: operadoras, actrices, locutoras, productoras, guionistas, administradoras, secretarías.



María Luisa Ross Landa (1887-1945). Periodista, traductora, maestra escritora y feminista, fue pionera en la historia de la radio en México. Entre 1924 y 1933 dirigió la emisora de la SEP. En 1928 su voz irrumpió en las ondas de radio para transmitir la cobertura por el asesinato de Álvaro Obregón. Fue directora de *El Universal Ilustrado*, fundadora de la Unión Feminista Iberoamericana y partícipe en la creación de la Cruz Roja Mexicana.

María Luisa Ross Landa, ca. 1940. Imagen tomada del sitio: https://sic.cultura.gob.mx/ficha.php?table=artista&table_id=5433



Emma Telmo (1918-1997). Destacada actriz y una de las primeras locutoras en México, que se convirtió en voz emblemática de la XEW. Su labor fue fundamental para el auge de la radionovela, mediante producciones como *Anita de Montemar* y *Gutierritos*. Fue la primera mujer en ser incorporada a la *Hora Nacional*, en 1942. A lo largo de su trayectoria, participó en aproximadamente 300 radionovelas.

Emma Telmo, una de las primeras locutoras de México, México, 1971. Archivo Gráfico de El Nacional. Fondo Personales, sobre 02940 (001). Secretaría de Cultura-INEHRM.



CULTURA
SECRETARÍA DE CULTURA



Instituto Nacional de
Estudios Históricos de las
Revoluciones de México

INMUJERES
INSTITUTO NACIONAL DE LAS MUJERES



Amparo Garrido Arozamena (1929). Actriz de radio, cine, teatro, televisión y doblaje. En la XEW participó en la radionovela *Apague la Luz y Escuche*, con Arturo de Córdova. Fue protagonista de las obras de Caridad Bravo Adams grabadas en Radio Programas de México. Participó en la radionovela *La Vida de Chucho el Roto* en la década de 1970. Colaboró en el doblaje de varias películas infantiles de Disney.

Amparo Garrido, ca. 1960. Fonoteca Nacional. Secretaría de Cultura.



CULTURA
SECRETARÍA DE CULTURA



Instituto Nacional de
Estudios Históricos de las
Revoluciones de México

INMUJERES
INSTITUTO NACIONAL DE LAS MUJERES



María del Carmen Millán (1914-1982). Escritora y promotora cultural. Fue directora general de medios públicos como Radio Educación, Corporación Mexicana de la Radio y Televisión Canal 13. Encabezó la Dirección General de Divulgación de la SEP, por lo que se dedicó a difundir la literatura a través de sus obras y colecciones. En 1974 se convirtió en la primera mujer en ingresar a la Academia Mexicana de la Lengua.

María del Carmen Millán. 01977, Millán Acevedo, María del Carmen: Doctora (1914-1982), Fondo Personales de la Fototeca del INEHRM.



CULTURA
SECRETARÍA DE CULTURA



Instituto Nacional de
Estudios Históricos de las
Revoluciones de México

INMUJERES
INSTITUTO NACIONAL DE LAS MUJERES



María del Refugio Escobar Rhode (1911-1958), conocida como “Cuca Perrin” o “Cuca la Telefonista”, fue una popular actriz cómica que trabajó en la estación XEW en los años cuarenta. Su voz pausada y lenta selló su propio estilo en los micrófonos. Incursionó en el cine con la película *El Hijo Desobediente* en 1945 con Tin Tan y participó en el doblaje al español de varios filmes de Hollywood. En 1952 fue nombrada gerente de Radio Femenina, proyecto que impulsó campañas sociales, servicios médicos e iniciativas de becas para infantes de bajos recursos.

María del Refugio Escobar Rhode, “Cuca Perrin” o “Cuca la Telefonista”, retrato (atribuido), ca. 1940. AH013CIC000069.jpg. Secretaría de Cultura del Estado de Hidalgo.



CULTURA
SECRETARÍA DE CULTURA



Instituto Nacional de
Estudios Históricos de las
Revoluciones de México

INMUJERES
INSTITUTO NACIONAL DE LAS MUJERES



Caridad Bravo Adams (1904-1990). Actriz, poeta, periodista, novelista y guionista de radio, cine y televisión. Participó en la creación del Ateneo Mexicano de Mujeres en 1934. Entre 1936 y 1960 vivió en Cuba, tierra de sus padres, en donde realizó adaptaciones de diversas obras literarias, entre ellas algunas de su autoría, para el programa radiofónico *La Novela del Aire*. De regreso a México escribió y narró radionovelas dramáticas de amor y odio con mucho éxito como *Corazón Salvaje*, *Bodas de Odio*, *No creo en los Hombres*, entre otras. En sus obras abordó temas como la violación y el maltrato hacia las mujeres.

De izquierda a derecha: Caridad Bravo Adams, Aníbal de Mar y Amado Trinidad. Título: *La Tremenda Corte*. Anotación: “Amado Trinidad Velazco, el del traje. *La Tremenda Corte*. Aníbal de Mar, Amado Trinidad, Pur. Espinosa, 1-20-04”, ca. 1950. Colección de fotografías de Cuba. Biblioteca de la Universidad de Miami. Estados Unidos.



Carmen Madrigal (1903-1994). Locutora, actriz radiofónica y periodista de amplia trayectoria. Desde la década de 1930 se inmiscuyó en el mundo de la radio mexicana, colaborando en emisoras como XEFO, XEX y XEQ. Estuvo al frente de programas como *De Visita en sus Hogares*, la *Charla de Carmen Madrigal por las Mañanas* y la radionovela *La Sombra de la Otra*. Fue guionista y locutora de la popular serie radiofónica *Para ti como Mujer*, patrocinada por Colgate. Fue articulista del periódico *Excélsior*.

Carmen Madrigal, periodista y locutora en una calle, retrato, ca. 1940. © (20635) SECRETARÍA DE CULTURA.INAH.SINAFO.FN.MX



Rita Rey (1917-1994). Narradora, actriz y locutora. En 1928 debutó en Radio Educación de la SEP y trabajó en la XEFO prestando su voz como cantante y recitadora. Formó parte del programa cómico *Hogar Dulce Hogar* de la XEQ y protagonizó durante una década las populares campañas publicitarias de la marca Colgate Palmolive para radio. Como actriz participó en radionovelas de autoras como Catalina D'Erzel y Estela Calderón. Incursionó también en el mundo del doblaje. En el IMER participó en los programas *Memorias de una Nación* y *Tiempo de Recordar*.

Rita Rey. Portada de la revista *Novelas de radio*, ca. 1955. Fotomecánico.

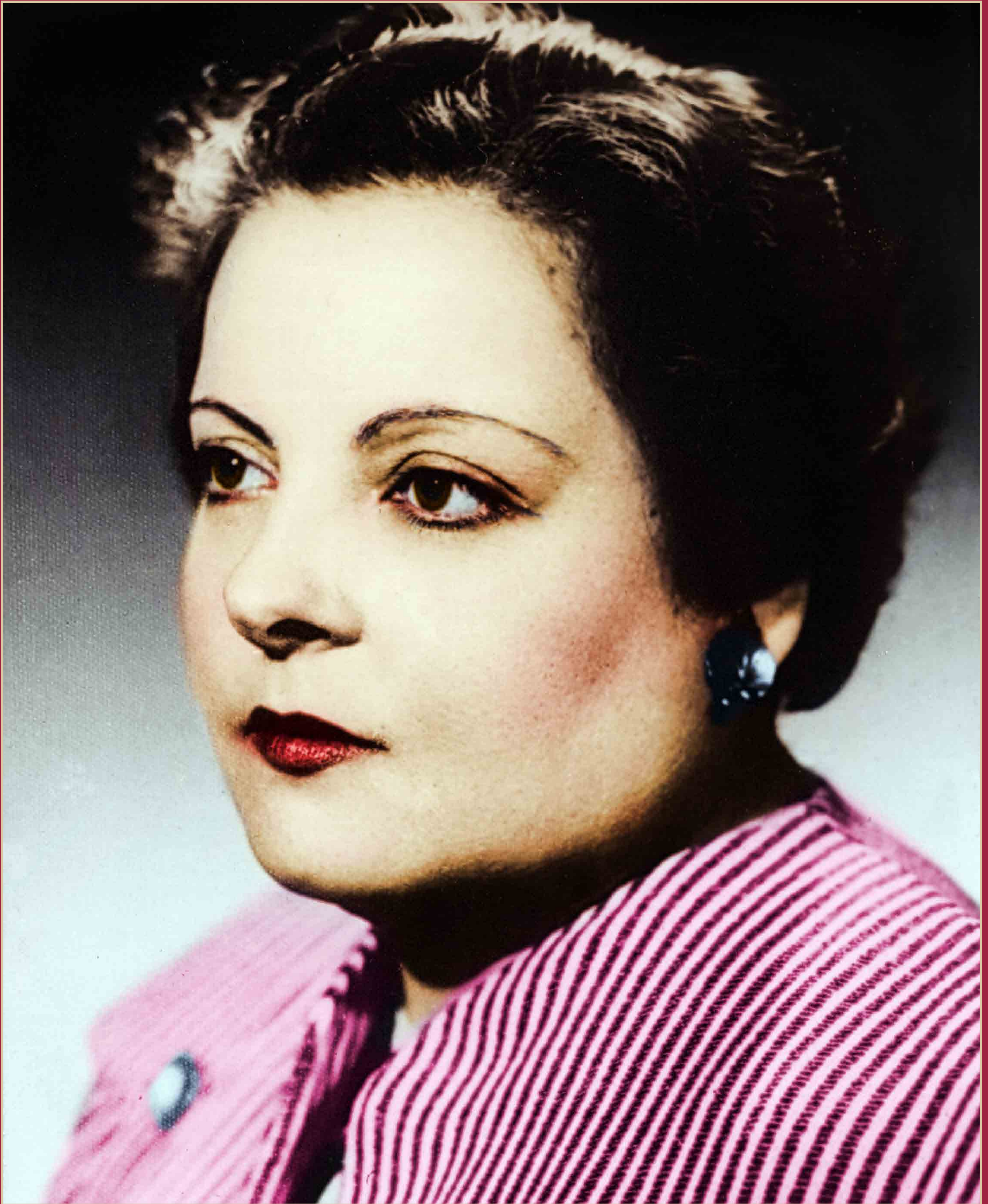


CULTURA
SECRETARÍA DE CULTURA



Instituto Nacional de
Estudios Históricos de las
Revoluciones de México

INMUJERES
INSTITUTO NACIONAL DE LAS MUJERES



Gloria Iturbe (1903-1976). Su nombre real fue Gloria Ocampo Heredia, aunque popularmente fue más conocida como “La Doctora Corazón” por el programa transmitido a partir de los años 1940 a través de la XEW, en el que brindaba consejos de amor. Como actriz tuvo una destacada trayectoria en teatro y cine, participó además en varias radionovelas y escribió la pieza radiofónica *Falso Orgullo*. Prestó su voz para el doblaje de los personajes de villanas en las películas de Disney *Alicia en el País de las Maravillas* y *La Cenicienta*.

Gloria Iturbe. Fotomecánico, ca. 1950. Imagen tomada del sitio: https://static.wikia.nocookie.net/doblaje/images/0/0d/Gloria_Iturbe2.jpg/revision/latest?cb=20160929061739&path-prefix=es



CULTURA
SECRETARÍA DE CULTURA



Instituto Nacional de
Estudios Históricos de las
Revoluciones de México

INMUJERES
INSTITUTO NACIONAL DE LAS MUJERES



Lupita Palomera (1913-2008) fue el nombre artístico de la cantante y figura de la radio María Guadalupe Palomera Chávez. Inició su carrera a mediados de la década de 1930 en radiodifusoras de Guadalajara y la ciudad de México. Por su capacidad interpretativa, se convirtió en una presencia estelar de la popular XEW durante los años cuarenta. Como cantante tuvo varios éxitos, entre los que destacó la grabación de la canción “Vereda Tropical” de Gonzalo Curiel.

Portada del disco de Lupita Palomera: “La inspiración de Agustín Lara”, 1963, RCA Víctor.



Pita Amor (1918-2000). Escritora y locutora. Trabajó en Radio Universidad de la UNAM, difundiendo poesía y literatura. En la década de 1950 encabezó la serie radiofónica *Mi Trato con Artistas*, que buscó acercar la obra literaria de grandes escritores al público mexicano. Fue autora de varios libros, entre los que destacan *Yo soy mi casa* y *Fuga de negras*.

Escritora Guadalupe "Pita" Amor, México, 1950. Archivo Gráfico de *El Nacional*. Fondo Personales, sobre 04033 (002). Secretaría de Cultura-INEHRM-Fototeca.



CULTURA
SECRETARÍA DE CULTURA



Instituto Nacional de
Estudios Históricos de las
Revoluciones de México

INMUJERES
INSTITUTO NACIONAL DE LAS MUJERES



Nancy Cárdenas (1934-1994). Escritora, actriz, activista, directora de cine y de teatro. En radio destacó su labor como locutora y jefa de producción de Radio Universidad, en donde impulsó, entre otros proyectos, la serie *Nuevo Teatro* en la década de 1960, para promover a los dramaturgos que comenzaban a despuntar en esa época. Dirigió una decena de radioteatros, mayoritariamente escritos por mujeres. Fue activista y pionera en la defensa de los derechos de la comunidad LGBTTI.

Nancy Cárdenas, escritora, México, ca. 1970. Archivo Gráfico de *El Nacional*. Fondo Personales, sobre 00359 (001). Secretaría de Cultura-INEHRM-Fototeca.



CULTURA
SECRETARÍA DE CULTURA



Instituto Nacional de
Estudios Históricos de las
Revoluciones de México

INMUJERES
INSTITUTO NACIONAL DE LAS MUJERES



Alaíde Foppa (1914-1980). Escritora, locutora de radio, activista feminista y profesora. Originaria de Barcelona, con raíces guatemaltecas, se exilió en México en 1954. Fue profesora en la UNAM, en donde impulsó los estudios feministas. En 1972 creó el programa *Foro de la Mujer* para Radio UNAM, en el que se abordaron durante varios años temas como los derechos de las mujeres y los roles de género. Fue fundadora, junto con otras activistas, de la *Revista Fem*.

Alaíde Foppa, ca. 1960. Imagen tomada del sitio: *Orquesta y Coro de Alaide Foppa*. <https://orquestaalaidefoppa.org/documentos/>



CULTURA
SECRETARÍA DE CULTURA



Instituto Nacional de
Estudios Históricos de las
Revoluciones de México

INMUJERES
INSTITUTO NACIONAL DE LAS MUJERES



Raquel Tibol (1923-2015). Crítica de arte, locutora, escritora y periodista originaria de Argentina y naturalizada mexicana. Inició su carrera radiofónica como conductora y guionista en la década de 1950 en Chile, país en el que radicó brevemente. En México se convirtió en una de las críticas de arte más influyentes. Condujo por varios años el programa *Museos en el Aire* que se transmitió por Radio UNAM y tuvo diversas colaboraciones con Radio Educación y el Instituto Mexicano de la Radio. También tuvo una importante trayectoria en televisión.

Raquel Tibol, crítica de arte, México, 1980. Archivo Gráfico de *El Nacional*. Fondo Personales, sobre 02956 (001). Secretaría de Cultura-INEHRM-Fototeca.



Entrevista a la actriz Titina Romay por la XEL, Radio Capital, 16 de octubre de 1960.

Archivo Gráfico de *El Nacional*. Fondo Temático, sobre 0410-E (005)
Secretaría de Cultura-INEHRM-Fototeca.



Operadoras de transmisión, ca. 1940.

Archivo Gráfico de *El Nacional*. Fondo Temático, sobre 0410-B (007)
Secretaría de Cultura-INEHRM-Fototeca.



CULTURA
SECRETARÍA DE CULTURA



Instituto Nacional de
Estudios Históricos de las
Revoluciones de México

INMUJERES
INSTITUTO NACIONAL DE LAS MUJERES